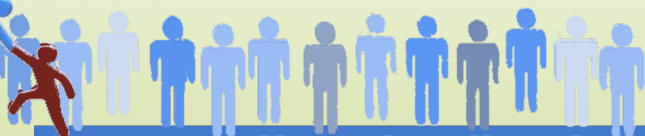




Rejoignez nous



La nouvelle sci collective



Une épargne citoyenne pour
entreprendre à **Chemillé-en-Anjou**



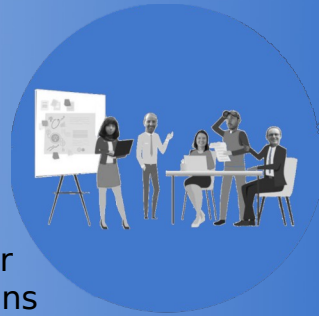
Suite à l'expérience du Cercle Pointu, nous souhaitons poursuivre le développement de ce type de lieu. Cela permet à des entrepreneurs locaux de démarrer leur activité ou de la poursuivre ; De développer des espaces économiques de partage, d'entraide et de collaboration ; De créer de nouveaux espaces des possibles.

Nous souhaitons poursuivre le financement de ces lieux par de l'épargne solidaire. Chacun de nous peut soutenir ce projet en apportant une somme d'argent (de 100 euros à ...). L'occasion de donner un sens à notre argent, en investissant concrètement dans de l'économie locale.



Pour en savoir plus, vous pouvez venir à nos soirées d'information :

- 27 mars, 20h, Chanzeaux, le Séchoir
- 24 avril, 20h, Le Cercle Pointu
- 12 mai, 20h, Le Cercle Pointu
- 12 juin, 20h, Le Cercle Pointu



Ce projet vous parle et vous souhaitez en parler à votre entourage, contactez-nous, nous pouvons organiser une soirée d'informations dans votre commune !

Et aussi :



02 41 29 14 11



lecerclepointu.fr



sci.cerclepointu@gmail.com



Alain Goeury, Diane Erdmann, Ghislain Skach, Émeline Belliot, François Uzureau

